

Компания ООО «ЛАБВЭА» обеспечивает своих Заказчиков высококачественным программным продуктом LabWare и сервисами в полном объеме. Мы предоставляем лицензии ПО LabWare, оказываем техническую поддержку ПО LabWare и выполняем услуги по внедрению и развитию систем LabWare без ограничений.

### Новости развития продуктов LabWare

Мы работаем каждый день, чтобы продукты LabWare постоянно развивались и улучшались. В этом разделе содержится информация о последних вышедших обновлениях продуктов LabWare.

<b>Обновление ПО LabWare</b>	<b>LabWare 8.0.0 G</b> (планируется к выпуску в ближайшее время).
<b>Обновление существующих модулей</b>	Для выпущенного модуля <b>M0413-V03 ELN</b> разработан новый билд, исправляющий ошибку, возникающую при добавлении записи эксперимента в расследование.

Указанные выше обновления доступны для скачивания на глобальном ресурсе LabWare [www.labware.com](http://www.labware.com) (раздел «Downloads») всем, кто имеет договор о технической поддержке ПО LabWare. Обновления Вы можете установить самостоятельно или с помощью сертифицированного консультанта LabWare. Инструкция по установке обновлений ПО, LabTrack'ов и модулей находится по ссылке <https://support.labware.com/KnowledgeTrack.nsf/openKT?openagent&k=KT00932>.

### Информация о новых решениях

В этом разделе содержится информация о новых решениях LabWare, позволяющих улучшить работу Вашей ЛИМС или расширить её функциональные возможности.

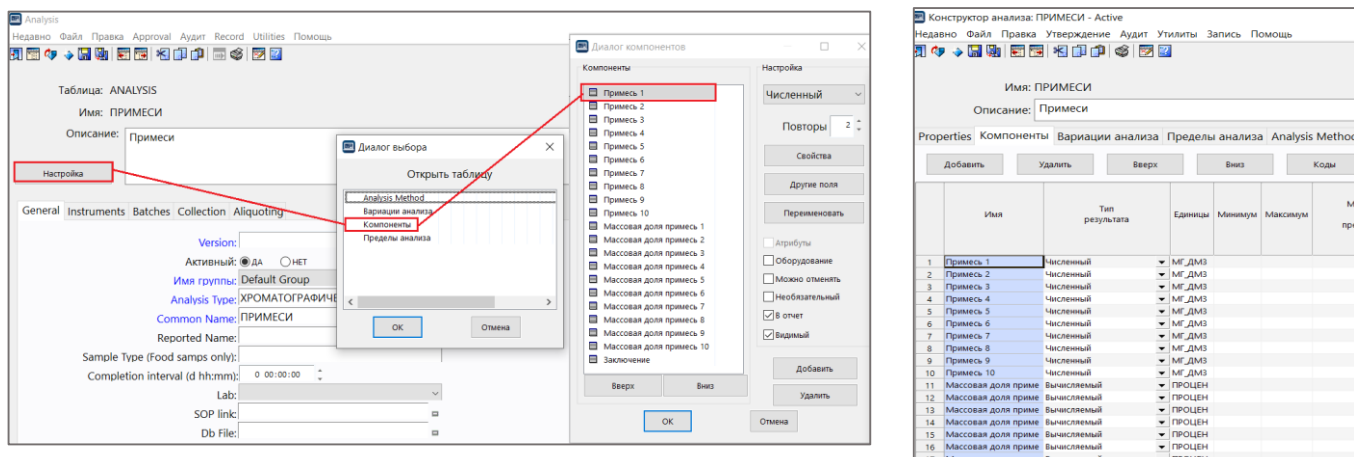
#### **Модуль M0248-v02 Конструктор анализа (Analysis Designer)**

Модуль M0248-v02 Конструктор анализа (Analysis Designer) (далее - Модуль) добавляет в ЛИМС новый интерфейс для создания, просмотра и редактирования записей анализа. В сравнении со стандартным функционалом Проводника данных и Менеджера таблиц, Конструктор анализа предоставляет Администратору ЛИМС более удобный графический интерфейс для конфигурации анализа и его компонентов.

Конфигурация записи анализа состоит из настроек основных свойств анализа, компонентов (включая настройки вычисления), вариаций, пределов и пр. При использовании стандартного функционала для создания и редактирования анализа (например, Менеджера таблиц), пользователю для настройки каждой составляющей анализа необходимо открыть отдельное окно, что бывает не очень удобно. А в интерфейсе Конструктора анализа каждая составляющая анализа настраивается на

отдельной вкладке и все необходимые настройки компонентов анализа расположены в одном окне, что значительно упрощает их конфигурацию.

На рисунке ниже представлены примеры интерфейсов для настройки компонентов анализа в Менеджере таблиц и Конструкторе анализа.



Пример интерфейса настройки компонентов анализа в Менеджере таблиц и в Конструкторе анализа

Модуль также предоставляет возможность ограничить доступ к функциям Конструктора анализа с помощью кода LIMS Basic. Например, это может быть применено в случаях, когда запись определенного анализа должна быть доступна пользователю только для просмотра без возможности ее редактирования.

Обращаем Ваше внимание, что Модуль предназначен для LabWare 8 и не поддерживается более ранними версиями LabWare. Вопросы по работе Модуля Вы можете направлять на почту [support@labware.ru](mailto:support@labware.ru) и мы с удовольствием ответим на них.

## Информация об образовательных мероприятиях

В этом разделе содержится информация о тренингах и других мероприятиях, проводимых компанией ООО «ЛАБВЭА».

### Тренинги для Администраторов ЛИМС

В настоящее время готовится программа тренингов на 2023 г. Ближайшие тренинги, проводимые компанией ООО «ЛАБВЭА»:

Дата	Название тренинга	Описание тренинга
Февраль-Март	Администрирование LabWare LIMS 1	Базовый курс разработан для ключевых участников команды внедрения заказчика. Он является вводным для обучения Администратора системы LabWare. Целью этого курса является ознакомление с основными принципами работы LabWare LIMS.
Февраль-Март	Понимание структуры Баз Данных и создание SQL запросов.	Данный курс предназначен для ознакомления пользователей со структурой базы данных ЛИМС и правилами создания SQL-запросов.
Февраль-Март	Создание отчетов с помощью Crystal Reports	Этот курс посвящен изучению приложения SAP Crystal Reports, при помощи которого создаются отчетные формы для ЛИМС.

По всем вопросам, связанным с участием в наших тренингах, а также для уточнения дат ближайших тренингов, Вы можете обращаться к Эльвире Галяутдиновой по тел. +7 (495) 134-37-47 или электронной почте [info@labware.ru](mailto:info@labware.ru).



**Компания ООО «ЛАБВЭА» благодарит своих  
Заказчиков и Партнеров за плодотворную работу,  
сотрудничество и поддержку в 2022 году!**

**Мы поздравляем Вас с наступающим  
Новым Годом и желаем счастья и удачи  
Вам и Вашим близким!**

