

1 квартал 2023

Компания ООО «ЛАБВЭА» обеспечивает своих Заказчиков в России и СНГ высококачественным программным продуктом LabWare и сопутствующими сервисами в полном объеме: мы предоставляем лицензии ПО LabWare, оказываем техническую поддержку ПО LabWare и выполняем услуги по внедрению и развитию систем LabWare без ограничений.

### Новости развития продуктов LabWare

В этом разделе содержится информация о последних вышедших обновлениях продуктов LabWare.

<b>Обновление ПО LabWare</b>	<b>LabWare 8.0.0 G</b> (планируется к выпуску в ближайшее время).
<b>Обновление существующих модулей</b>	<p>Для модуля <b>M0413-V03 ELN</b> выпущен новый билд, где были исправлены несколько обнаруженных ранее ошибок.</p> <p><b>Новая версия мобильного приложения LabWare Mobile v7</b> (планируется к выпуску в ближайшее время).</p> <p>Некоторые преимущества новой версии:</p> <ul style="list-style-type: none"> <li>• увеличение производительности более чем в 2 раза при использовании на устройствах с Android</li> <li>• использование протокола MQTT для обмена сообщениями</li> <li>• улучшена поддержка рабочих потоков.</li> </ul> <p>Данная версия предназначена для работы с LabWare 8.</p>

Указанные выше обновления доступны для скачивания на глобальном ресурсе LabWare [www.labware.com](http://www.labware.com) (раздел «Downloads») всем, кто имеет договор о технической поддержке ПО LabWare. Обновления Вы можете установить самостоятельно или с помощью сертифицированного консультанта LabWare. Инструкция по установке обновлений ПО, LabTrack'ов и модулей находится по ссылке <https://support.labware.com/KnowledgeTrack.nsf/openKT?openagent&k=KT00932>.

### Информация о новых решениях

В этом разделе содержится информация о новых решениях LabWare, позволяющих улучшить работу Вашей ЛИМС или расширить её функциональные возможности.

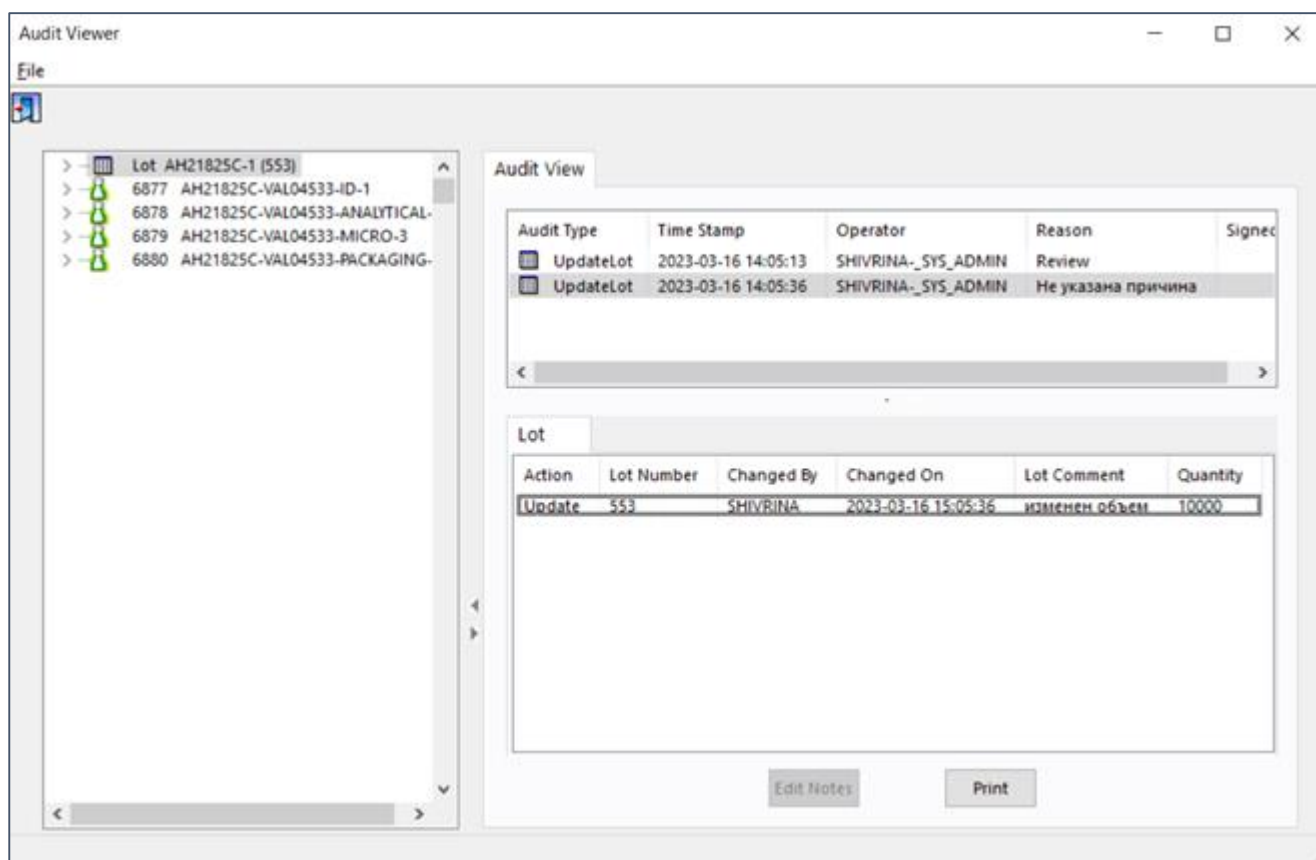
#### Модуль M0720-V01 Улучшения для просмотра записей аудита (Audit View Enhancements)

Модуль M0720-V01 Улучшения для просмотра записей аудита (Audit View Enhancements) (далее Модуль) добавляет в ЛИМС новый интерфейс «Просмотр аудита», в котором одновременно можно просматривать записи аудита родительского объекта и связанных с ним дочерних объектов. Например, в одном окне можно просматривать аудит для записей лота и связанных с ним образцов, тестов и результатов. Кроме этого, в отличие от классического окна «Журнал аудита», в новом интерфейсе «Просмотр аудита» при выборе записи аудита отображается информация только для тех полей, которые в этот

момент были обновлены (исключением является запись аудита объекта о событии его первоначального создания; при выборе этой записи аудита отображаются значения для всех полей). А при просмотре аудита образца, информация по аудиту связанных с ним тестов и результатов отображается на отдельных вкладках.

Также в новом интерфейсе для утверждения записей аудита предусмотрена отдельная вкладка и специальная кнопка, что значительно упрощает работу с записями аудита в случае, когда в ЛИМС используется функциональность обеспечения целостности нормативных данных.

Интерфейс «Просмотр аудита» может быть открыт с помощью меню «Аудит» - «Просмотр Аудита» после того, как объект был выбран в соответствующем менеджере в ЛИМС. Также этот интерфейс можно открыть с помощью функции LIMS Basic OpenAuditViewer. Пример отображения записей аудита в интерфейсе «Просмотр аудита» представлен на рисунке ниже.



*Пример отображения записей аудита в интерфейсе «Просмотр аудита»*

**Обращаем Ваше внимание**, что Модуль предназначен для LabWare 8 и не поддерживается более ранними версиями LabWare. Вопросы по работе Модуля Вы можете направлять на почту [support@labware.ru](mailto:support@labware.ru) и мы с удовольствием ответим на них.

**Информация об образовательных мероприятиях**

В этом разделе содержится информация о тренингах и других мероприятиях, проводимых компанией ООО «ЛАБВЭА».

**Тренинги для Администраторов ЛИМС**

На данный момент, компания ООО «ЛАБВЭА» организует прохождение тренингов в удаленном режиме.

Полный перечень проводимых компанией тренингов, их стоимость, а также ориентировочные даты проведения Вы можете найти в файле «Программа тренингов LabWare на 2023 год», который является приложением к данной новостной рассылке.

Ближайшие тренинги:

<b>Дата</b>	<b>Название тренинга</b>	<b>Описание тренинга</b>
17апреля	Администрирование LabWare LIMS 2	Курс предназначен для Администраторов LabWare LIMS, осуществляющих конфигурирование и поддержку системы. В процессе прохождения курса участники получают дополнительные знания и навыки, касающиеся процессов установки и развертывания системы, её технического обслуживания, способов устранения ошибок, осуществления контроля за изменениями в системе и её развития.

Дополнительно обращаем Ваше внимание, что компания ООО «ЛАБВЭА» по заявкам проводит узконаправленные тренинги, направленные на повышение квалификации Администраторов LabWare LIMS. По всем вопросам, связанным с участием в наших тренингах, а также для уточнения дат ближайших тренингов, Вы можете обращаться к Ольге Жуковой по тел. +7 (495) 134-37-47 или электронной почте [training@labware.ru](mailto:training@labware.ru).

**Участие в мероприятиях**

В этом разделе содержится информация об участии компании ООО «ЛАБВЭА» в различных мероприятиях.

**13-й горно-геологический форум МАЙНЕКС Казахстан.  
19-20 апреля 2023, Астана.**

В апреле 2023 компания ООО «ЛАБВЭА» примет участие в международном форуме «МАЙНЕКС», который проводится в Казахстане с 2010 года и является ведущим международным форумом, посвящённым развитию минерально-сырьевой базы и модернизации горнодобывающей промышленности Республики Казахстан и Центральной Азии. Одной из важных составляющих форума является возможность изучения инновационных технологий и практик недропользования, а также опыта цифровой трансформации предприятий и государственных организаций, работающих в горнодобывающей промышленности.

На стенде ООО «ЛАБВЭА» будет организована демонстрация последних решений и программных продуктов LabWare с рассказом о их основных функциональных возможностях и примерами использования в горнодобывающей промышленности.

